

bjc Coral





BJC CORAL. ESPÍRITU JOVEN.

Con los altavoces aquí y aquí tendremos un sonido estupendo. ¿El televisor más cerca del sofá? Esta habitación será nuestro estudio. ¡Cuanta luz tendremos en verano! Habrá que ir pensando en la habitación de los peques...

Equipar la primera vivienda es ilusión, imaginación, frescura. Es inventar y descubrir el espacio que quieres para tu vida.

Bjc Coral es la solución de diseño ideal para esta etapa. Una serie dotada de una cuidada y serena estética que, a la vez, es asequible. Tienes hasta cuatro opciones para elegir. La comodidad de las placas monoblock, el equilibrio de los artículos montados, la expresividad de los embellecedores de color o bien, la elegancia de los acabados pintados. Bjc Coral. Diseño desde el primer día.



Interruptor



Base de enchufe



Entrada de teléfono
+ Salida de cable



Base de enchufe



Base de enchufe + 2 Entradas de teléfono



Interruptor con
señalizador luminoso



Salida cable



Entrada de
teléfono



Regulador de luz + Interruptor con
señalizador luminoso



Regulador de luz



Base de enchufe



Entrada de teléfono + Base de enchufe

LA PRIMERA VIVIENDA ES PARA DISFRUTARLA.

La primera vivienda pide un equipamiento fácil, rápido, fresco. Pide Bjc Coral, una serie asequible con una amplia gama de posibilidades que permite disfrutar de todas las ventajas que ofrece la electricidad desde el primer día.



Base de enchufe + Interruptor



Toma de Teléfono + base de enchufe



Base de enchufe



Entrada de antena



Toma de teléfono



Salida de cable



Interruptor



2 Bases de enchufe + Toma de teléfono



Salida de cable + Detector de presencia



BJC CORAL. PORQUE A TODOS NOS GUSTA ELEGIR.

Bjc Coral es la solución ideal para el primer equipamiento de la vivienda. Una serie de diseño y ajustable a diferentes presupuestos que te ofrece una gran variedad de posibilidades decorativas. La comodidad de las placas monoblock, el equilibrio de los artículos montados, la expresividad de los embellecedores de color o bien, la elegancia de los acabados pintados. Tienes hasta cuatro opciones para elegir.

Estándar (marcos con embellecedor incorporado)



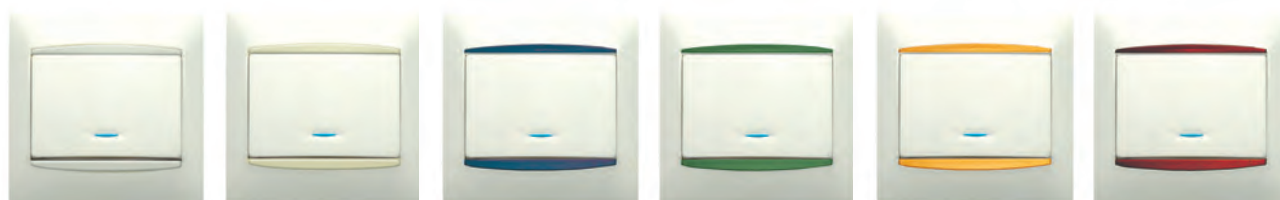
Blanco

Beige

Plata Luna

Gris Sombra

Marcos para embellecedor (en blanco, beige y pintados)



Blanco

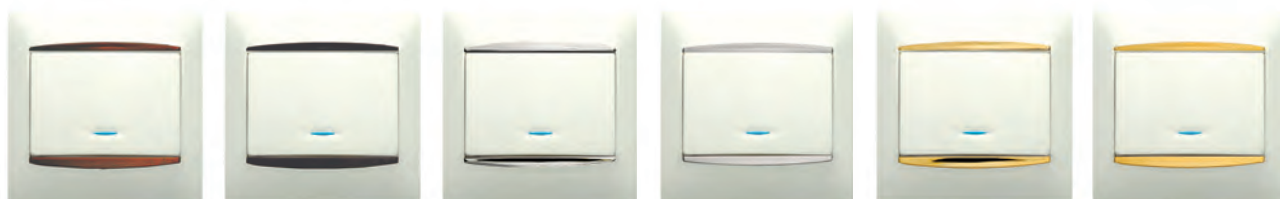
Beige

Azul Océano

Verde Ciencia

Amarillo Trigo

Rojo Murano



Marrón Reflex

Negro Mágico

Níquel

Níquel Mate

Oro

Oro Mate

Pintados



Dorado Perlado

Plata Luna

Gris Sombra

Gris Lava

BJC CORAL. LA OPCIÓN MÁS FÁCIL TAMBIÉN EN LA INSTALACIÓN.

Bjc Coral presenta una estructura ergonómica que garantiza una instalación fácil, rápida y cómoda. Especialmente, las piezas monoblock que ofrecen toda la comodidad de un artículo montado.



UREA, garantía de durabilidad

Las piezas aislantes de la Serie Bjc Coral están fabricadas en Resinas Termoendurentes Autoextinguibles UREA, garantizando la durabilidad y seguridad de placas, teclas y tapas.

Este material proporciona a todos los elementos de la Serie, una alta resistencia al accionamiento mecánico, a los agentes externos y a los efectos de los rayos ultravioleta.



La resistencia de la plata

Los mecanismos de interrupción están provistos de contactos de plata de máxima pureza (900/1.000) garantía de un alto grado de conservación y nivel de prestaciones.

Rapidez y Seguridad de Embornado

Todos los mecanismos de interrupción están dotados de emborne automático de nueva generación, entradas de contacto independientes con mayor zona de cobertura para el cableado. El embornado para el conductor flexible, se realiza con una cómoda presión sobre las palancas de desemborne, proporcionando una sujeción constante y un perfecto contacto.



Bases de Enchufe con la facilidad y rapidez del Sistema STAI

Simplemente embornar y apretar. Los conductores entran los tres por la parte superior de la base de enchufe. El atornillado se realiza, también para los tres, por una sola cara de la base de enchufe. Las bases de enchufe en Bjc Coral cuentan con el sistema de embornado STAI (Sistema de Tornillo

Abierto Imperdible), los tornillos se cierran con una sola operación, y poseen una tuerca flotante grabada, que impide el deslizamiento del cable garantizando una perfecta sujeción y total superficie de contacto. Las bases, que se suministran con la tapa separada, permiten embornar, y atornillar con rapidez y comodidad.



Conexión Automática del Señalizador

En Bjc Coral, todos los mecanismos de interrupción o pulsación pueden ser luminosos. El señalizador luminoso, se conecta, sencillamente, por delante del mecanismo.

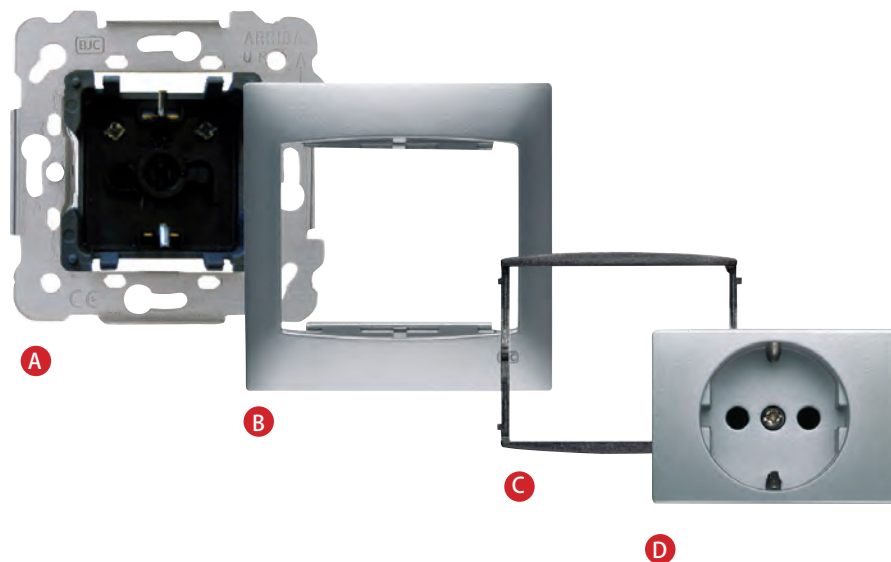


Alineamiento Perfecto

Las muescas laterales de los bastidores garantizan un perfecto alineamiento y posicionamiento de las placas.

MONTAJE

Las teclas y tapas están fabricadas en resinas termoendurentes autoextinguibles UREA. Proporcionando durabilidad y seguridad a todos los mecanismos.



A_ Mecanismo
B_ Marco
C_ Embellecedor
D_ Tecla

EL COLOR MÁS SUTIL.

12 embellecedores ofrecen la posibilidad de darle un toque de color a la serie. Una solución ingeniosa que garantiza la integración con cualquier ambiente.



SISTEMA EUROPEO
MECANISMOS INTERRUPCION


Interruptor unipolar **16505**
Conmutador **16506**
Cruzamiento **16507**
 10 A 250 V~
Interruptor unipolar **16557**
Conmutador **16559**
 16 A 250 V~
Interruptor unipolar control **16605**
 10 A 250 V~

Envase 20

BLANCO 21705-L	BEIGE 21705-AL	Env. 20 DOR. PERLA 21705-DPL	GRIS LAVA 21705-GLL	G. SOMBRA 21705-GSL	PLATA LUNA 21705-PLL	Env. 10
DIFUSOR TRANSPARENTE						
BLANCO 21705	BEIGE 21705-A	Env. 20 DOR. PERLA 21705-DP	GRIS LAVA 21705-GL	G. SOMBRA 21705-GS	PLATA LUNA 21705-PL	Env. 10



Interruptor bipolar **16508**
 10 A 250 V~
 Envase 20
 El mismo mecanismo, cambiando sólo el esquema de instalación, sirve para tecla bipolar con luz o bipolar control.
Interruptor bipolar **16558**
 16 A 250 V~
 Envase 20
 El mismo mecanismo, cambiando sólo el esquema de instalación, sirve para tecla bipolar con luz o bipolar control.

BLANCO 21708-L	BEIGE 21708-AL	Env. 20 DOR. PERLA 21708-DPL	GRIS LAVA 21708-GLL	G. SOMBRA 21708-GSL	PLATA LUNA 21708-PLL	Env. 10
DIFUSOR TRANSPARENTE						
BLANCO 21708	BEIGE 21708-A	Env. 20 DOR. PERLA 21708-DP	GRIS LAVA 21708-GL	G. SOMBRA 21708-GS	PLATA LUNA 21708-PL	Env. 10

MECANISMOS PULSADORES


Pulsador **16516**
 10 A 250 V~
 Envase 20
Timbre
Luz

Tecla con Difusor Porta-etiquetas

Timbre
Luz

BLANCO 21716-L	BEIGE 21716-AL	Env. 20 DOR. PERLA 21716-DPL	GRIS LAVA 21716-GLL	G. SOMBRA 21716-GSL	PLATA LUNA 21716-PLL	Env. 10
BLANCO 21717-L	BEIGE 21717-AL	Env. 20 DOR. PERLA 21717-DPL	GRIS LAVA 21717-GLL	G. SOMBRA 21717-GSL	PLATA LUNA 21717-PLL	Env. 10
DIFUSOR TRANSPARENTE						
BLANCO 21714	BEIGE 21714-A	Env. 20 DOR. PERLA 21714-DP	GRIS LAVA 21714-GL	G. SOMBRA 21714-GS	PLATA LUNA 21714-PL	Env. 10
BLANCO 21716	BEIGE 21716-A	Env. 20 DOR. PERLA 21716-DP	GRIS LAVA 21716-GL	G. SOMBRA 21716-GS	PLATA LUNA 21716-PL	Env. 10
BLANCO 21717	BEIGE 21717-A	Env. 20 DOR. PERLA 21717-DP	GRIS LAVA 21717-GL	G. SOMBRA 21717-GS	PLATA LUNA 21717-PL	Env. 10

SEÑALIZADORES


Señalizador luminoso neon ambar para mecanismos bipolares y control **16039-1**
 230 V~ 1mA
 Envase 20



Señalizador luminoso neon ambar para mecanismos interruptor unipolar, pulsador, conmutadores y cruzamiento **16039-2**
 230 V~ 1mA
 Envase 20



Señalizador luminoso LED azul para mecanismos bipolares y control **21139-1**
 230 V~ 1mA
 Envase 20



Señalizador luminoso LED azul para mecanismos interruptor unipolar, pulsador, conmutadores y cruzamiento **21139-2**
 230 V~ 1mA
 Envase 20

SISTEMA EUROPEO MECANISMOS PULSADORES



Función doble interruptor
(se obtiene con 2 interruptores) **16505**

Función doble conmutador
(se obtiene con 2 conmutadores) **16506**

Función doble pulsador
(se obtiene con 2 pulsadores) **16516**

10 A 250 V~
Envase 20



BLANCO
21709-L



BEIGE
21709-AL

Env. 20



DOR. PERLA
21709-DPL



GRIS LAVA
21709-GLL



G. SOMBRA
21709-GSL



PLATA LUNA
21709-PLL

Env. 10

DIFUSOR TRANSPARENTE



BLANCO
21709



BEIGE
21709-A

Env. 20



DOR. PERLA
21709-DP



GRIS LAVA
21709-GL



G. SOMBRA
21709-GS



PLATA LUNA
21709-PL

Env. 10



Pulsador con interruptor
temporizado con señalización
luminosa **16599**

Temporización 3 min
Max 500 W incandescencia 230 V~

Envase 1



BLANCO
21705-L



BEIGE
21705-AL

Env. 20



DOR. PERLA
21705-DPL



GRIS LAVA
21705-GLL



G. SOMBRA
21705-GSL



PLATA LUNA
21705-PLL

Env. 10

DIFUSOR TRANSPARENTE



16-GAR
Para Bastidores Metálicos

Bolsa con 50 garras
y 50 tornillos
para montar 25 bastidores.



16-BAST
Bastidor Metálico

Envase 20



16-BAST-G
Bastidor Metálico
con garras

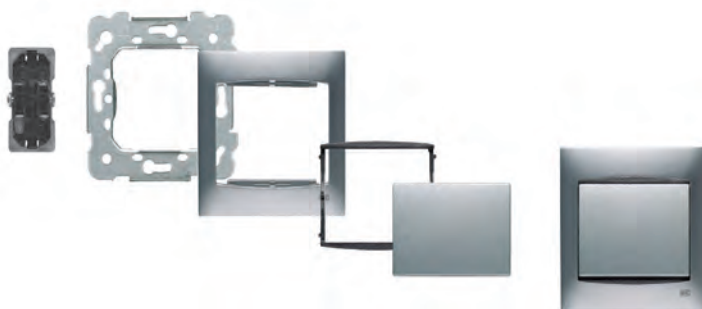
Envase 10

PRESENTACIÓN:

Los mecanismos de interrupción (interruptor, conmutador, cruzamiento, interruptor unipolar, bipolar, pulsador y mecanismo de doble interrupción) precisan de su correspondiente bastidor metálico para su instalación y montaje.

Ejemplo:

Para la instalación sin garras de un interruptor unipolar

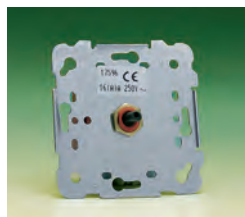


16505 + 16-BAST + 21011-PL + 21600-NIM + 21705-PL

Interruptor unipolar

SISTEMA EUROPEO

MECANISMOS ROTATIVOS



Commutador rotativo 18596
16 A 250 V~
No apto para garras
Envase 1

APLICACIONES: conmutación entre velocidades de ventiladores FAN COILS,...
Cuatro posiciones, tres circuitos.
Conexión por faston 6,3 x 0,8 mm.

SECUENCIA DE CONEXIONES

Terminales	0	1	2	3
1		•		
2			•	
3				•



BLANCO
21796



BEIGE
21796-A



Env. DOR. PERLA
21796-DP



GRIS LAVA
21796-GL



G. SOMBRA
21796-GS



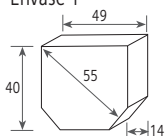
PLATA LUNA Env.
21796-PL 10

MECANISMOS PULSADORES



Interruptor temporizado electrónico regulable 2380
230 V 50-60 Hz
Máx 1500 W incandescencia 800 W fluorescencia
Regulable de 20s a 20 min. Conexión 3 hilos
Para instalar en cajas de empalme o derivación
Para: Lámpara de bajo consumo y Lámparas dicroicas 500 W con transformador electrónico

Envase 1



Carga para uso de señalizadores luminosos con lámparas de bajo consumo o fluorescentes.

3139

Envase 1

MECANISMOS PARA PERSIANA



Doble pulsador persianas 18565
Enclavamiento eléctrico
Este mecanismo está dotado con sistema de seguridad eléctrico que impide que llegue la señal de subir o bajar al mismo tiempo.

Interruptor persianas 18569
Enclavamiento eléctrico y mecánico

Este mecanismo está dotado con sistema de seguridad mecánico que impide que llegue la señal de subir o bajar al mismo tiempo.

10 A 250 V~
Envase 10



BLANCO
21765



BEIGE
21765-A



Env. DOR. PERLA
21765-DP



GRIS LAVA
21765-GL

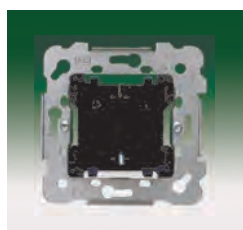


G. SOMBRA
21765-GS



PLATA LUNA Env.
21765-PL 10

BASES DE ENCHUFE DE SEGURIDAD



Base 2P + T (TT lateral)
con dispositivo de
seguridad incorporado

21524

Emborne por tornillos
16 A 250 V

Envase 10

Tapa articulada para base 2P+T
(TT lateral)

Identificación especial
(Color Rojo)



BLANCO
21724



BEIGE
21724-A

Env.



DOR. PERLA
21724-DP



GRIS LAVA
21724-GL



G. SOMBRA
21724-GS



PLATA LUNA
21724-PL

Env.



BLANCO
21813



BEIGE
21813-A

Env.



DOR. PERLA
21813-DP



GRIS LAVA
21813-GL



G. SOMBRA
21813-GS



PLATA LUNA
21813-PL

Env.



21724-R

Env.
10

Base enchufe 2P + TT lateral
con dispositivo de seguridad incorporado
con marco Bjc Coral incorporado

16 A 250 V~

Envase 10



BLANCO
21924



BEIGE
21924-A

BASES DE ENCHUFE



Base 2P + T
(TT lateral)

21523

Emborne por tornillos
16 A 250 V

Envase 10

Base no utilizable en España según el vigente
REBT

NOTA: Disponibles tapas con seguridad
para la base 21523 (consultar).

Identificación especial (Color Rojo)



BLANCO
21723



BEIGE
21723-A

Env.



DOR. PERLA
21723-DP



GRIS LAVA
21723-GL



G. SOMBRA
21723-GS



PLATA LUNA
21723-PL

Env.



21723-R

Env.
10

Base 2P + T
(TT francés) seguridad

18571

Emborne por tornillos
16 A 250 V

Envase 10



BLANCO
21771



BEIGE
21771-A

Env.



DOR. PERLA
21771-DP



GRIS LAVA
21771-GL



G. SOMBRA
21771-GS



PLATA LUNA
21771-PL

Env.

BASE DE 25 A



Base enchufe 2P + T
BLANCO

2225

25 A 250 V~ 85x85x35 mm
Admite cualquier clavija de 2P + T de 25 A
250 V~ S/UNE 20315

Los bornes admiten cables de hasta 10 mm²
de sección

La caja indicada para esta base es la Ref.
2373-I

Envase 5

CLAVIJA



Clavija 2P+T
25 A 250 V~

BLANCO
2224-B

Envase 10

REGULADOR DE INTENSIDAD LUMINOSA



Regulador electrónico, conmutador 21538

Apto para cargas:
L. Incandescentes: 60-500 W max.
L. Halógenas: 230 V~60-500 W max.
L. Halógenas con transformador electromagnético: 230 V~300 VA max.
L. Halógenas con transformadores electrónicos OSRAM serie HTM.
Compatible con Lámparas Fluorescentes Compactas (CFL) regulables: OSRAM DULUX EL DIM O similares.

Envase 1



BLANCO
21748



BEIGE
21748-A



Env. DOR. PERLA
21748-DP



GRIS LAVA
21748-GL



G. SOMBRA
21748-GS



PLATA LUNA
21748-PL Env. 10



Cartucho fusible temporizado 2303
2,5A Tipo L
UNE EN 60127-2

Envase 100



Regulador electrónico, interruptor para lámparas de fluorescencia 18548

Apto para cargas:
L. Incandescentes: 60-500 W max.
L. Halógenas: 230 V~60-500 W max.
L. Halógenas con transformador electromagnético: 230 V~300 VA max.
L. Halógenas con transformadores electrónicos OSRAM serie HTM.
Compatible con Lámparas Fluorescentes Compactas (CFL) regulables: OSRAM DULUX EL DIM o similares.
Envase 1



BLANCO
21748



BEIGE
21748-A



Env. DOR. PERLA
21748-DP



GRIS LAVA
21748-GL

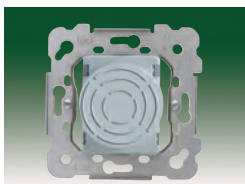


G. SOMBRA
21748-GS



PLATA LUNA
21748-PL Env. 10

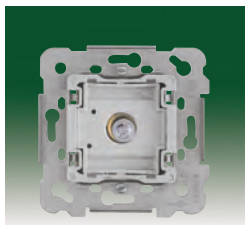
MECANISMOS VARIOS



Zumbador con regulación de tono

230 V~ Uso intermitente
Envase 10

Color Blanco 21536-B
Color Beige 21536-A
Color Negro 21536-N



Piloto 18530
Incluye lamparita E-10
3 W 230 V~
Envase 10



Piloto de señalización de emergencia empotrable 18545
en caja universal con tornillos.
Características técnicas: 230 V~50Hz
Autonomía superior a 3 horas
Acumuladores Ni-Cd 1, 2 V- 300 m Ah
Posibilidad de control mediante telemando
Ref.: MD-145. Realizado según
EN-60.598.2.22 UNE 20062
Mecanismo no apto para garras
Envase 1

Tapa para zumbador



BLANCO
21730



BEIGE
21730-A



Env. DOR. PERLA
21730-DP



GRIS LAVA
21730-GL



G. SOMBRA
21730-GS



PLATA LUNA
21730-PL Env. 10

Difusor
Ambar



21630-AB
Envase 10

Difusor
Cristal



21630-C
Envase 10

Difusor
Rojo



21630-R
Envase 10

Difusor
Verde



21630-V
Envase 10



BLANCO
21763



BEIGE
21763-A



Env. DOR. PERLA
21763-DP



GRIS LAVA
21763-GL



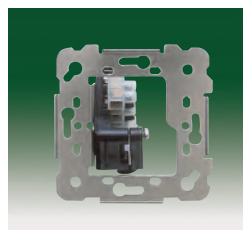
G. SOMBRA
21763-GS



PLATA LUNA
21763-PL Env. 10

SISTEMA EUROPEO

MECANISMOS VARIOS

**Salida cable** 18534

Con borne 3x1,5 mm²
Cable Ø máximo 10 mm
No apto para garras

Envase 10



BLANCO
21734



BEIGE
21734-A

Env.
20



DOR. PERLA
21734-DP



GRIS LAVA
21734-GL



G. SOMBRA
21734-GS



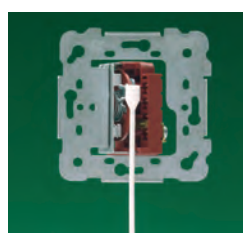
PLATA LUNA
21734-PL

Env.
10

**Telemando** MD-145

Realización de pruebas colectivas de funcionamiento en presencia de Red, a pilotos de señalización 18545. Puesta en estado de reposo de los mismos en ausencia de Red. Alimentación 230V~ 50-60 Hz. Batería de Ni-Cd recargable incorporada. N° máx. de pilotos: 50. Instalación sobre perfil simétrico DIN 46277 (EN 60715). Dimensión: 4 módulos DIN de 17'5mm.

Envase 1

**Pulsador tirador** 18521**Conmutador Tirador** 18598

Mecanismo no apto para garras

10 A 250 V~

Envase 10



BLANCO
21734



BEIGE
21734-A

Env.
20



DOR. PERLA
21734-DP



GRIS LAVA
21734-GL

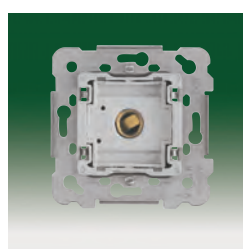


G. SOMBRA
21734-GS



PLATA LUNA
21734-PL

Env.
10

**Portafusible 16 A 250 V~** 18528

Para fusible cerámico 8,5x31,5 mm

Envase 10



BLANCO
21728



BEIGE
21728-A

Env.
10



DOR. PERLA
21728-DP



GRIS LAVA
21728-GL



G. SOMBRA
21728-GS



PLATA LUNA
21728-PL

Env.
10



BLANCO
21029



BEIGE
21029-A

Env.
10



DOR. PERLA
21029-DP



GRIS LAVA
21029-GL



G. SOMBRA
21029-GS

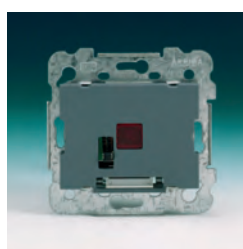


PLATA LUNA
21029-PL

Env.
10

Tapón cortacircuito fusible 8,5x31,5 mm

Recambio para artículo Ref. 21528

**Interruptor para tarjeta temporizado** 18668

125-230 V~ 50/60 Hz
Cargas resistivas 10A~16A ...
Cargas inductivas 8A Cos φ 0,4
Retardo a desconexión 1 min
Indicador LED
Mecanismo no apto para garras
Envase 1

Sólo se puede montar en esta
placa de 1 elemento



BLANCO
21868



BEIGE
21868-A

Env.
20



DOR. PERLA
21868-DP



GRIS LAVA
21868-GL



G. SOMBRA
21868-GS



PLATA LUNA
21868-PL

Env.
10

Placa para tarjetero temporizado

BLANCO
21200



BEIGE
21200-A

Env.
10



DOR. PERLA
21200-DP



GRIS LAVA
21200-GL



G. SOMBRA
21200-GS



PLATA LUNA
21200-PL

Env.
10

Tapa ciega

BLANCO
21133



BEIGE
21133-A

Env.
10



DOR. PERLA
21133-DP



GRIS LAVA
21133-GL



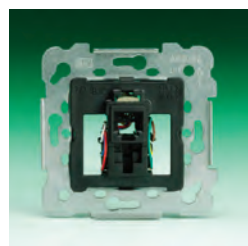
G. SOMBRA
21133-GS



PLATA LUNA
21133-PL

Env.
10

CONECTORES PARA BASES DE ACCESO DE TERMINAL (BAT) Y PARA INFORMÁTICA



Toma teléfono 18482
6 vías RJ11 para
BAT en redes de telefonía básica.
(emborne por tornillos)

Envase 10



BLANCO
21782



BEIGE
21782-A

Env.
20



DOR. PERLA
21782-DP

GRIS LAVA
21782-GL



G. SOMBRA
21782-GS



PLATA LUNA
21782-PL

Env.
10



Toma teléfono conector hembra 19582
6 vías RJ11 para
BAT en redes de telefonía básica.
Emborne perforación aislante.

Envase 10



BLANCO
21795



BEIGE
21795-A

Env.
20



DOR. PERLA
21795-DP

GRIS LAVA
21795-GL



G. SOMBRA
21795-GS



PLATA LUNA
21795-PL

Env.
10



Toma conector hembra 19595
8 vías (ISO 8877)
RJ45 cat. 5 E para BAT en
redes digitales de servicios
integrados (RDSI) y aplicaciones
informáticas
Emborne perforación aislante.

Envase 10



BLANCO
21795



BEIGE
21795-A

Env.
20



DOR. PERLA
21795-DP

GRIS LAVA
21795-GL

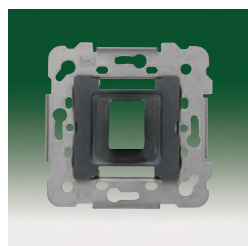


G. SOMBRA
21795-GS



PLATA LUNA
21795-PL

Env.
10



Adaptador para conector RJ45/RJ11 19582-1

Envase 10



BLANCO
21795



BEIGE
21795-A

Env.
20



DOR. PERLA
21795-DP

GRIS LAVA
21795-GL

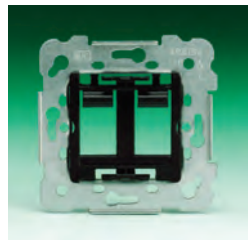


G. SOMBRA
21795-GS



PLATA LUNA
21795-PL

Env.
10



Adaptador para 2 conectores RJ45 19682-1
(AMP, AMP, etc...)

Excepto 3173-N

Envase 10



BLANCO
21882



BEIGE
21882-A

Env.
20



DOR. PERLA
21882-DP

GRIS LAVA
21882-GL



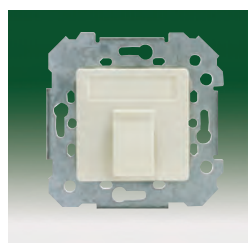
G. SOMBRA
21882-GS



PLATA LUNA
21882-PL

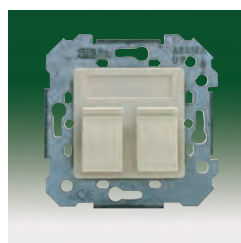
Env.
10

ADAPTADORES CON TAPAS GUARDAPOLVO



Adaptador con Tapa Guardapolvo para 1 toma RJ 45 18583-B
18583-A
18583-N

Envase 10



Adaptador con Tapa Guardapolvo para 2 tomas RJ 45 18683-B
18683-A
18683-N

Envase 10

SISTEMA EUROPEO

TOMA ALTAVOCES

Toma altavoz (mono)

Emborne trasero por tornillos

Envase 10

18563-2

BLANCO
21763

BEIGE
21763-A

Env. 20

DOR. PERLA
21763-DP

GRIS LAVA
21763-GL

G. SOMBRA
21763-GS

PLATA LUNA
21763-PL

Env. 10

Toma altavoz (estéreo)

Emborne trasero por tornillos

Envase 10

18563-4

TOMAS DE ALTAVOZ

	Toma Mono RCA	18575							
	Emborne trasero rápido por perforación de aislante. Cable: máximo 3 pares de 0,3mm ² .		BLANCO 21782	BEIGE 21782-A	Env. 20	DOR. PERLA 21782-DP	GRIS LAVA 21782-GL	G. SOMBRA 21782-GS	PLATA LUNA 21782-PL
	Envase 1								

	Toma Stereo RCA	18576							
	Emborne trasero rápido por perforación de aislante. Cable: máximo 3 pares de 0,3mm ² .		BLANCO 21776	BEIGE 21776-A	Env. 20	DOR. PERLA 21776-DP	GRIS LAVA 21776-GL	G. SOMBRA 21776-GS	PLATA LUNA 21776-PL
	Envase 1								

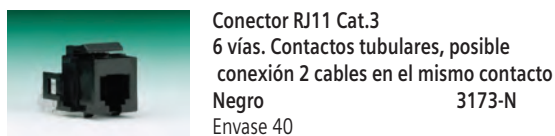
	Toma Video RCA	18577							
	Emborne trasero rápido por perforación de aislante. Cable: máximo 3 pares de 0,3mm ² .		BLANCO 21782	BEIGE 21782-A	Env. 20	DOR. PERLA 21782-DP	GRIS LAVA 21782-GL	G. SOMBRA 21782-GS	PLATA LUNA 21782-PL
	Envase 1								

POTENCIOMETRO BOBINADO
PARA ALTAVOCES

	3 W 27 Ω	18560								
	5 W 47 Ω	18562								
	5+5 W 47 W*	18564								
	No apto para garras									
	*Necesita caja de empotrar									
	Ref. 2364									
	Envase 1									
										
			BLANCO 21760	BEIGE 21760-A	Env. 10	DOR. PERLA 21760-DP	GRIS LAVA 21760-GL	G. SOMBRA 21760-GS	PLATA LUNA 21760-PL	Env. 10

SISTEMA EUROPEO

CONECTORES



Conector RJ11 Cat.3
6 vías. Contactos tubulares, posible conexión 2 cables en el mismo contacto
Negro 3173-N
Envase 40



Conector modular RJ11 Cat.3
6 vías. Conexionado sin herramienta
Blanco 3174-B
Negro 3174-N
Envase 25



Conector modular RJ45 Cat.5E
8 vías. Conexionado sin herramienta
Blanco 3175-B
Negro 3175-N
Envase 25



Conector modular RJ 45 Cat 5E
8 vías. Apantallado
Conexionado sin herramienta
3176
Envase 25



Conector modular RJ45 Cat.6 8 vías.
Blanco 3178-B
Negro 3178-N
Envase 25



Conector modular RJ45 Cat. 6 8 vías. Apantallado
3179
Envase 25

HERRAMIENTAS



Herramienta conexión RJ45 Cat.6
3180
Envase 1



Herramienta conexión RJ11 y RJ45
3181
Envase 1

SONIDO

Adaptador para sonido
Sonbel, EIS, TEZ y SONEICO

46 x 46 mm



BLANCO
21742



BEIGE
21742-A



NEGRO
21742-N

Env.
10

Adaptador para sonido EGI
Adaptación directa a los bastidores de los módulos de sonido

41 x 41 mm



BLANCO
21743



BEIGE
21743-A



NEGRO
21743-N

Env.
10

RADIO FM



ALT-1
Altavoz auxiliar para K-23.
Permite disponer de otro altavoz a un máximo de 15 metros del receptor.
8Ω1W

Kit de sintonización empotrable K-23

Altavoz
Sintonizador FM88-108MHz
Búsqueda automática de emisoras
Dos presintonías
Salida de auriculares (jack 3,5mm)
Bastidor metálico

Incluye tapas para cada módulo en colores: blanco, beige y antracita
La instalación requiere 2 adaptadores ref. 21742 y marcos de 2 elementos (se suministran aparte)
Envase 1

ADAPTACIÓN MODULOS DE SONIDO

FABRICANTE

BJC CORAL

EGI
Electroacústica General Ibérica
Tel.: 976 405353
Zaragoza

Utilizar:
Adaptador BJC 21743-...

SONBEL
Sonbel Electrónica S.A.
Tel.: 976 126812
Zaragoza

Utilizar:
Adaptador BJC 21742-...

CRONOTERMOSTATO



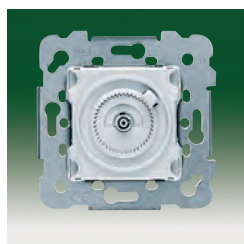
Cronotermostato Semiempotrado
Para caja universal Ø 60

Blanco 2381-B
Envase 1

Contacto: Contacto inversor, sin potencial, tensión baja de protección.
Máx. 6 A / 250 V~, min. 1mA/5 V.
Precisión: ± 1 s al día con 20°C.
Precisión de regulación: ± 0,2 K.
Alcance de medición de temperatura: de 0°C a 50°C, resolución 0,1°C.
Margen de ajuste para temperatura: de 6°C a 30°C en pasos de 0,2°C.
Espacios de memoria: 22 cambios de temperatura, programables para lunes a viernes, sábado/domingo, cada día o para días individuales.
Clase de protección: II conforme a EN 60730-1.
Modo de protección: IP 20 conforme a EN 60529-1
Se suministra sin pilas
Alimentación: 2 pilas 1,5V AAA - LR03

SISTEMA EUROPEO

TERMOSTATO AMBIENTE



Termostato electrónico para calefacción o ventilación. 18544

230 V~/1900W $\cos\phi=1$
230 V~/450W $\cos\phi=0,6$
Regulación de 5° a 30°

Envase 1



BLANCO
21744



BEIGE
21744-A

Env.
1



DOR. PERLA
21744-DP

Env.
1



GRIS LAVA
21744-GL

Env.
1



G. SOMBRA
21744-GS

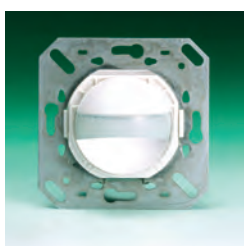
Env.
1



PLATA LUNA
21744-PL

Env.
1

DETECTOR DE PRESENCIA



Detector de presencia esférico 18555

No apto para garras
Ángulo detección 180° horizontal/60° vertical
Temporización de 4 seg. a 10 min.
Alimentación 230 V +6% / -10%
Alcance (1,2-2,2 mts. de altura de montaje)
max. 8 mts. para movimiento lateral
aprox. 3 mts. para movimiento frontal.
Nivel crepuscular de 5 a 1000 Lux.
Capacidad de contacto (2 hilos, salida triac):
- Incandescente/halógenas 40 - 300 W max.
Carga mínima 40W.
Envase 1

Detector de presencia esférico 18555-3 mecanismo 3 hilos

Capacidad de contacto (2 hilos, salida relé):
Carga resistiva 2.300W, 10 A máx, $\cos\phi=1$
Carga inductiva 1.500W, 5 A máx, $\cos\phi=0,6$
Halógenas con transformador 1000VA
Balastos electrónicos ej. 2x36W (20 máx.)
Envase 1



BLANCO
21763



BEIGE
21763-A

Env.
20



DOR. PERLA
21763-DP

Env.
20



GRIS LAVA
21763-GL

Env.
20



G. SOMBRA
21763-GS

Env.
20



PLATA LUNA
21763-PL

Env.
20

TOMAS PARA TV-FM Y R/TV-SAT



Toma TV-FM Serie 2-10 2932
Final serie 2933
Derivación única 2934
(Fabricante TELEVES)

Envase 10

Las tomas de señal para TV y FM cumplen con las normas UNE 20523 y CEI 16



BLANCO
21330



BEIGE
21330-A

Env.
20



DOR. PERLA
21330-DP

Env.
20



GRIS LAVA
21330-GL

Env.
20



G. SOMBRA
21330-GS

Env.
20



PLATA LUNA
21330-PL

Env.
20



Toma R/TV-SAT Serie 6-12 2921
Serie 2-5 2922
Final serie 2923
Derivación única 2924
(Fabricante TELEVES)

Envase 10

Las tomas de señal para R/TV-SAT cumplen con las normas UNE 20523 y CEI 169-2.



BLANCO
21320



BEIGE
21320-A

Env.
20



DOR. PERLA
21320-DP

Env.
20



GRIS LAVA
21320-GL

Env.
20



G. SOMBRA
21320-GS

Env.
20



PLATA LUNA
21320-PL

Env.
20



Toma R/TV-SAT 3 Salidas 2918
Derivación única
(Fabricante TELEVES)

Envase 1

Las tomas de señal para R/TV-SAT cumplen con las normas UNE 20523 y CEI 169-2.



BLANCO
21341



BEIGE
21341-A

Env.
20



DOR. PERLA
21341-DP

Env.
20



GRIS LAVA
21341-GL

Env.
20



G. SOMBRA
21341-GS

Env.
20



PLATA LUNA
21341-PL

Env.
20

SISTEMA EUROPEO

PLACAS (SIN BASTIDOR, SIN GARRAS)



BLANCO Envase

	21011	10
	21012	10
	21013	5
	21014	5
	21112	10
	21113	5
	21114	5



BEIGE Envase

	21011-A	10
	21012-A	10
	21013-A	5
	21014-A	5
	21112-A	10
	21113-A	5
	21114-A	5



DORADO PERLADO Envase

	21011-DP	10
	21012-DP	10
	21013-DP	5
	21014-DP	5
	21112-DP	10
	21113-DP	5
	21114-DP	5



GRIS LAVA Envase

	21011-GL	10
	21012-GL	10
	21013-GL	5
	21014-GL	5
	21112-GL	10
	21113-GL	5
	21114-GL	5



GRIS SOMBRA Envase

	21011-GS	10
	21012-GS	10
	21013-GS	5
	21014-GS	5
	21112-GS	10
	21113-GS	5
	21114-GS	5



PLATA LUNA Envase

	21011-PL	10
	21012-PL	10
	21013-PL	5
	21014-PL	5
	21112-PL	10
	21113-PL	5
	21114-PL	5

DIMENSIONES DE LAS PLACAS
Tanto en vertical como horizontal



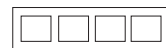
86 x 86 mm



86 x 157 mm



86 x 229 mm



86 x 300 mm

EMBELLECEDORES INTERMEDIOS

ESTANDARS



BLANCO
21600
Envase 10



BEIGE
21600-A
Envase 10



NIQUEL BRILLO
21600-NI
Envase 10



NIQUEL MATE
21600-NIM
Envase 10



ORO BRILLO
21600-OR
Envase 10



ORO MATE
21600-ORM
Envase 10

RECUBRIMIENTO METÁLICO

EFFECTO METALIZADO



AMARILLO TRIGO
21600-AT
Envase 10



MARRÓN REFLEX
21600-MR
Envase 10



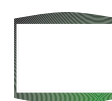
NEGRO MÁGICO
21600-NG
Envase 10



AZUL OCEANO
21600-OC
Envase 10



ROJO MURANO
21600-RM
Envase 10



VERDE CIENCIA
21600-VC
Envase 10

SISTEMA EUROPEO

PLACAS CON EMBELLECEDOR INTERMEDIO INTEGRADO

(SIN BASTIDOR Y SIN GARRAS)



BLANCO	Envase
21211	10
21212	10
21213	5
21214	5
21312	10
21313	5
21314	5

BEIGE	Envase
21211-A	10
21212-A	10
21213-A	5
21214-A	5
21312-A	10
21313-A	5
21314-A	5

GRIS SOMBRA	Envase
21211-GS	10
21212-GS	10
21213-GS	5
21214-GS	5
21312-GS	10
21313-GS	5
21314-GS	5

PLATA LUNA	Envase
21211-PL	10
21212-PL	10
21213-PL	5
21214-PL	5
21312-PL	10
21313-PL	5
21314-PL	5

CAJA UNIVERSAL ENLAZABLE CON TORNILLOS 6 mm



Universal enlazable 2373-I

Material termoplástico
Envase 640

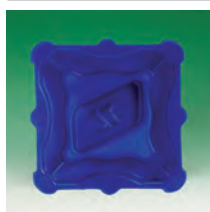
ZÓCALO DE SUPERFICIE



**Zócalo de superficie
placa 1 elemento**

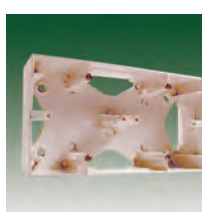
Blanco 21460
Beige 21460-A

Incluye una tapa 10152
material termoplástico
85x85x39mm
Envase 10



Tapa protección 2374-I

Permite localizar las cajas después de enlucir
Envase 1000



**Zócalo de superficie
placa 2 elementos**

Blanco 21461
Beige 21461-A

Incluye dos tapas 10152
material termoplástico
85x157x39mm
Envase 5



Tapa elástica de entrada 10152

Envase 10